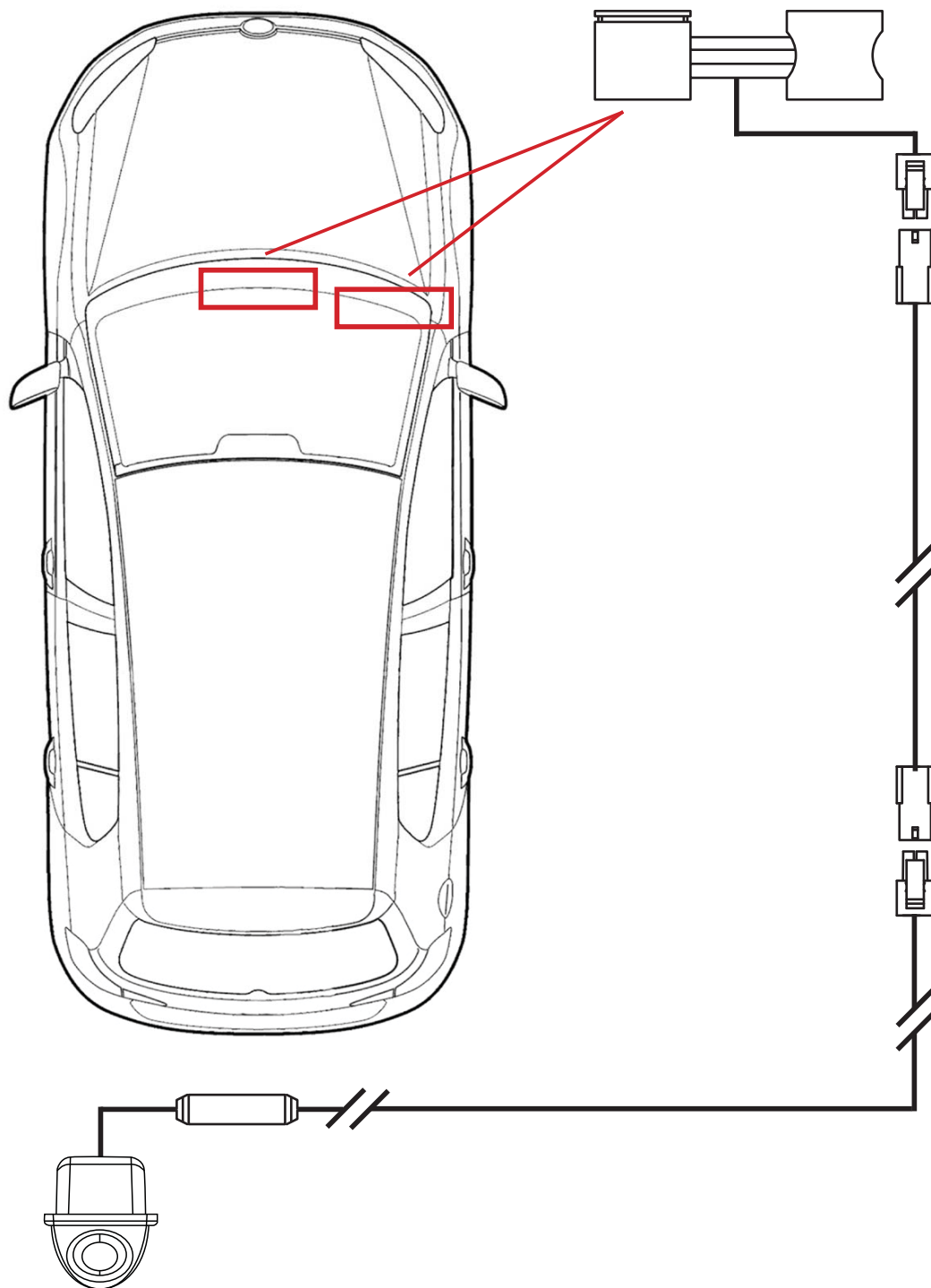
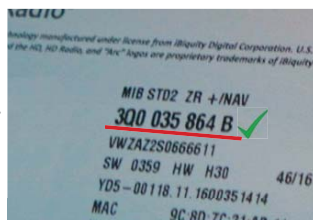


# SEAT REAR CAMERA KIT

## NON COMPATIBLE UNITS

**MIB3 compatibility:** Compatible with PR 8AR.  
NOT compatible with PR I8C and I8Q.

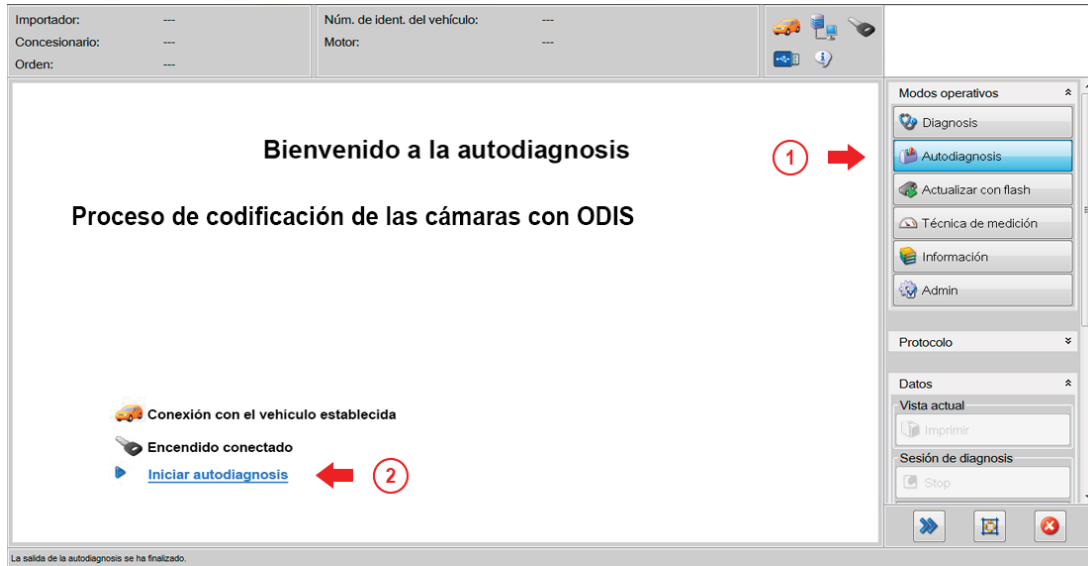
**MIB2 compatibility:** Compatible with PR I8E, I8F and I8H. NOT compatible with I7E, I7Y, I8B and I8C.



# ODIS CODIFICATION

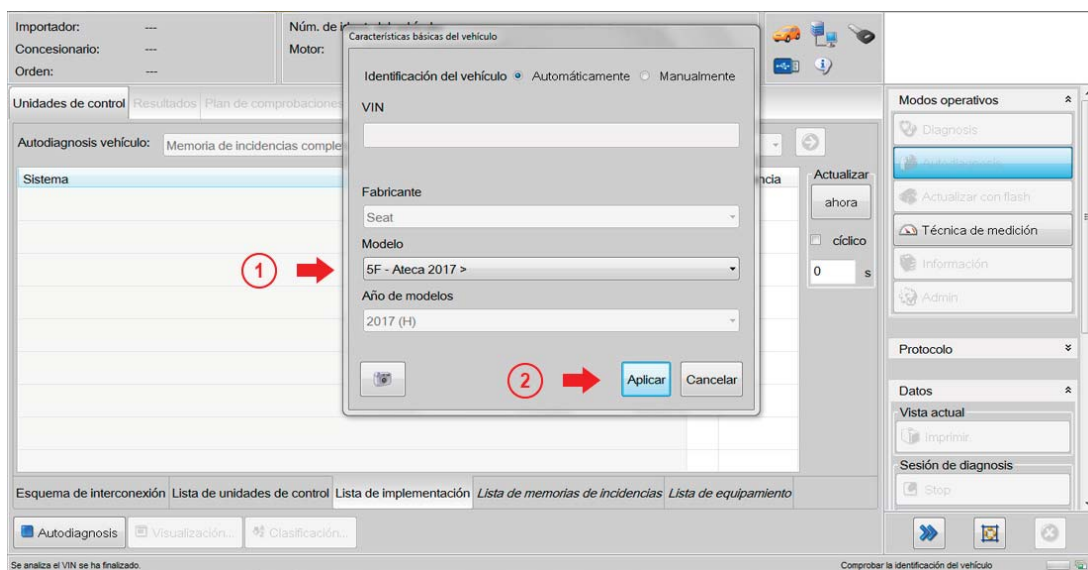
## 1. START AUTO-DIAGNOSIS

After plugging the OBD in the vehicle, please start the ODIS program. Then, please click on the Auto-diagnosis tab, and click on Start autodiagnosis.



## 2. SELECT THE CAR MODEL

After starting Auto-diagnosis, the window showed in the picture will appear. Please, select the car model and apply the change to continue the process.



# MIB2 - ODIS CODIFICATION

## 3. MIB2 - SELECT "5F UNIT- ELECTRONIC INFORMATION"

Please, go to the "Implementation List" tab and, in the list of all control units, please search and select the parameter "5F - Information Electronics". Please go to the top drop-down, select "Coding" and click on the green arrow button.

El acceso a la autodiagnos se ha finalizado.

## 4. MIB2 - CHANGE THE PARAMETER "REAR VIEW LOW"

In this list, please find the control unit "[LO]\_byte\_19\_Rear\_View\_Low" and activate it. For activating it, in the Introduction column, please select the "activated" parameter, click on the apply button to apply the changes and confirm the coding.

Nombre de parámetro	Valor actual	Introducción
[LO]_byte_19_Log_Book	[VO]_not_displayed	
[LO]_byte_19_Suspension_Arm_Side	[VO]_left_hand_drive	
[LO]_byte_19_Kombi_Track_Station_Int	[VO]_long_info	
[LO]_byte_19_Rear_View_Low	no activada	activado
[LO]_byte_19_Most	off	
[LO]_byte_19_USB	[VO]_usb_ipod	

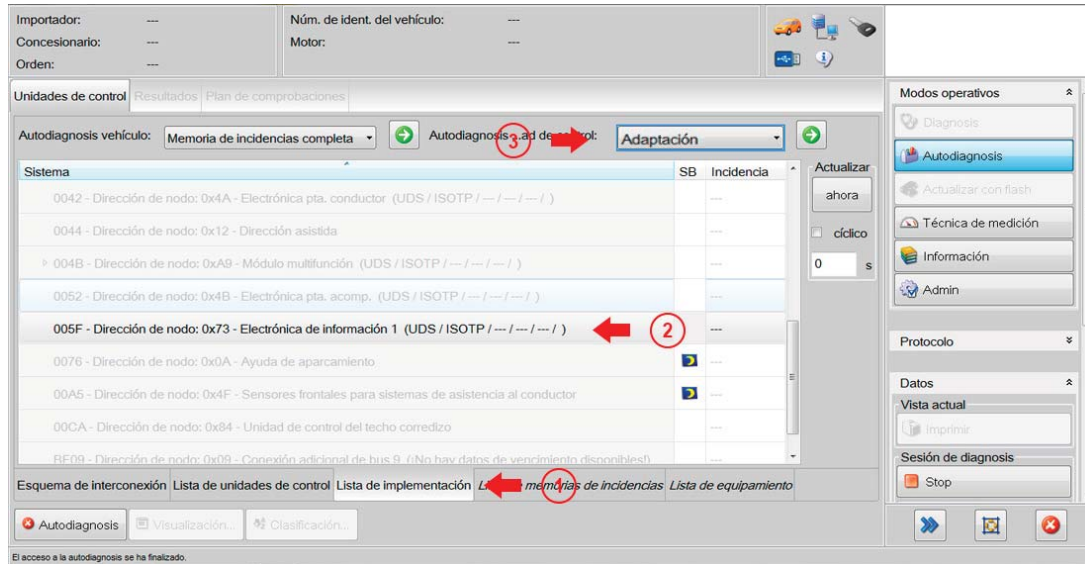
005F - COD

EV\_MUSTd6C1TSAT / 001028

# MIB3 - ODIS CODIFICATION

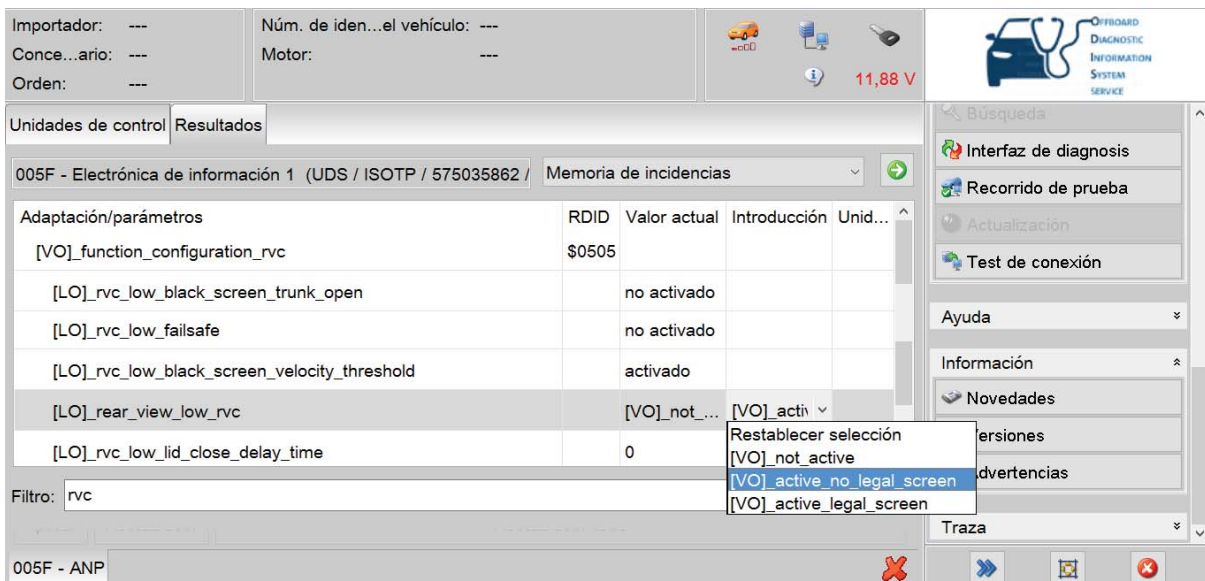
## 3. MIB3 - SELECT "5F UNIT- ELECTRONIC INFORMATION"

Please, go to the "Implementation List" tab and, in the list of all control units, please search and select the parameter "5F - Information Electronics". Please go to the top drop-down, select "Adaption" and click on the green arrow button.



## 4. MIB3 - CHANGE THE PARAMETER "REAR VIEW LOW"

In this list we must find the control unit "[VO\_function\_configuration\_rvc]", open/display that menu and activate the option "[LO\_rear\_view\_low\_rvc]" and activate it. To activate it, in the "Introduction" column, select the parameter "[VO]\_active\_no\_legal\_screen", apply the changes selected and confirm the encoding.



## (ANNEX) With OEM Parking Sensors

The next steps must be carried out only if the vehicle has been equipped with OEM parking sensors and, with the previous ODIS codification, the rear camera is still not displayed on the screen.

### 5. SELECT "PARKING ASSISTANT / PARKING SENSORS"

Please return to the list of control units and find the parking sensors control unit, with diagnostic address "0010" or "0076" (depending on the vehicle). Please select the unit and, in the top drop-down, please select "code" and click the green arrow button.

Importador: --- Núm. de ident. del vehículo: ---  
Concesionario: --- Motor: ---  
Orden: ---

Unidades de control Resultados Plan de comprobaciones

Autodiagnóstico vehículo: Memoria de incidencias completa Autodiagnóstico: Codificar

Lista de unidades de control (39 registros)

Dirección	Incidencia	Nombre
00A5	0	Sensores frontales para sistemas de asistencia al conductor (aún no se ha identificado) (-- -- --)
0006	0	Regulación del asiento, lado del acompañante (aún no se ha identificado) (-- -- --)
0016	0	Sistema electrónico de la columna de dirección (aún no se ha identificado) (-- -- --)
0036	0	Regulación del asiento del lado del conductor (aún no se ha identificado) (-- -- --)
0076	0	Ayuda de aparcamiento (aún no se ha identificado) (-- -- --)
00D6	0	Mando de la luz izquierda 2 (aún no se ha identificado) (-- -- --)
0017	0	Cuadro de instrumentos (aún no se ha identificado) (-- -- --)
0047	0	Sistema de sonido (aún no se ha identificado) (-- -- --)

Esquema de interconexión Lista de unidades de control Implementación Lista de memorias de incidencias Lista de equipamiento

Autodiagnóstico Visualización... Clasificación...

El acceso a la autodiagnóstico se ha finalizado.

### 6. CHANGE THE PARAMETER "CAMERA TYPE"

In the same list, please find the parameter called "Camera type" or "Control unit of the reversing camera system" and change its status to "Reversing camera" or "Mounted". To save the changes, please click on "apply" and confirm the coding.

Importador: --- Núm. de ident. del vehículo: ---  
Concesionario: --- Motor: ---  
Orden: ---

Unidades de control Resultados Plan de comprobaciones

0076 - Ayuda de aparcamiento (UDS / ISOTP / 5Q0919283G / 0056 / H10 / EV\_EPHVA14AU3700000 / 002024) Memoria de incidencias

ID del sistema PARKHILFE 4K

Nombre de parámetro	Valor actual	Introducción
Indicador óptico de la ayuda de aparca	Indicación OPS	
BAP	activado	
Tipo de cámara	Sin montar	Cámara de marcha atrás
Remolque	sin dispositivo de remolque	
Asistente de desaparcamiento	Sin montar	
Información sobre la codificación	codificado	

Filtro:

Aplicar Codificación binaria

0076 - COD

EV\_EPHVA14AU3700000 / 002025